

LISTOPAD 2024

# #uMOCnieni **WIARA**

Pismo św., świecę, kartki, pisaki, brystol, herbata i przekąski,  
autoportret (załącznik)

PRZYGOTUJCIE

## INTEGRACJA

Przywitajcie się bardzo serdecznie, jeśli to możliwe to niech każdy przypomni swoje imię i powie, co dobrego zauważył w sobie lub u kogoś innego w ostatnim czasie. Podsumuj te wypowiedzi bardzo ważnym stwierdzeniem: #dobrajestwięcej!

Podziękuj wszystkim za zaangażowanie w codzienności. To jest niezwykle jak wiele dobra dzieje się dzięki każdemu Wolontariuszowi.

## WPROWADZENIE

W tym roku towarzyszy nam temat uMOCnieni. Była już nadzieja, a teraz kolej na wiarę!

### Czym zatem jest **WIARA**?

Zaproponuj krótką refleksję: poproś, by każdy napisał na środku kartki wyraz wiara i niech dopisze swoje skojarzenia do każdej litery. To nie jest takie łatwe zadanie, bo pewnie w większości jesteśmy osobami wierzącymi, ale co to jest wiara...

Może trochę nam się rozjaśni oglądając ten krótki katechizm.  
Co to znaczy wierzyć w Boga?

<https://www.youtube.com/watch?v=GcXuaz5vgfg>



## SŁOWO

ZAPALCIE ŚWIECĘ I ODCZYTAJCIE FRAGMENT PISMA ŚWIĘTEGO.  
Zaproście szczególnie Ducha Świętego do tego czasu

### Czym jest wiara?

Poszukamy odpowiedzi w Piśmie świętym:

*Wiara zaś jest poręką tych dóbr, których się spodziewamy, dowodem tych rzeczywiście, których nie widzimy.*

Hbr 11,1

Trudny jest ten tekst, ale wyraźnie pokazuje, że wiara jest czymś niezwykłym i wymaga naszego wysiłku. Jest patrzeniem dalej i z zaufaniem na to co przed nami.

Dzięki niej dokonują się cuda.

## POGŁĘBIENIE REFLEKSJI

W listopadzie myśląc o wierze nie sposób zapomnieć o świadkach tej wiary. Chyba na dziś najlepszym przykładem będzie Helena Kmieć: „Helenka nie wstydziła się wiary, ale też się z nią nie obnosiła” – mówił jej chłopak. **Wiara Heleny była niezachwianym zaufaniem do Boga, którego obecność odczuwała w każdej chwili, więc nie martwiła się niepotrzebnie i na zapas.**

Helena tak, jak Wy była wolontariuszką, warto ją poznać.

Wiara i życie - Helenka Kmieć

<https://www.youtube.com/watch?v=QKZfx6kGkJM>



## MAMY SIEBIE!

Teraz jeśli jest taka możliwość zróbcie sobie herbatę i porozmawiajcie o wierze w codzienności.

- Czy jest wiara?
- Jaka jest Wasza wiara?

### A teraz przejdźcie do ćwiczenia:

Jeśli jest więcej osób to podzielcie się na grupy i spróbujcie stworzyć opis postaci Heleny Kmieć. Możecie wykorzystać przygotowany autoportret (załącznik) lub sami zrobić coś podobnego. Jej proces beatyfikacyjny właśnie się rozpoczął, a sama przez wiele lat była Wolontariuszką, więc może być dla nas uMOCnieniem w wierze i codzienności.

## MODLITWA

Jezu, Zbawicielu świata, który nakazałeś głosić Ewangelię w każdym miejscu, \* dopóki wszyscy nie poznają i nie pokochają Ciebie, spraw, by Twoja Służebnica \* Helena, \* która świadczyła o Tobie swoim życiem, \* cieszyła się chwałą błogostawionych. \* Prosimy, by przykład jej życia \* pełnego pasji i miłości, \* uwrażliwił nas na potrzeby innych \* i stawał się inspiracją do kroczenia drogą wiary, byśmy pięknie żyjąc \* umieli składać siebie Bogu w ofierze. \* Za jej wstawiennictwem \* udziel nam również łaski, \* o którą Cię pokornie prosimy. \* Który żyjesz i królujesz na wieki wieków.

## DOBRE TREŚCI

Helena Kmiec - Wolontariat

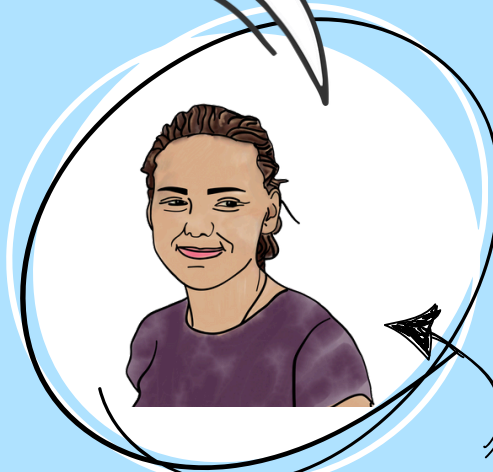
<https://www.youtube.com/watch?v=QzUUrBb7KWE>



# Poznaj mnie

Mam na imię \_\_\_\_\_  
moje nazwisko \_\_\_\_\_  
\_\_\_\_\_ mam lat

moja cecha  
charakterystyczna  
\_\_\_\_\_



to jestem ja

bardzo lubię

- \* \_\_\_\_\_
- \* \_\_\_\_\_
- \* \_\_\_\_\_
- \* \_\_\_\_\_

mój ulubiony kolor to  
\_\_\_\_\_

w przyszłości chciałabym  
\_\_\_\_\_  
\_\_\_\_\_  
\_\_\_\_\_  
\_\_\_\_\_

to jest moja rodzina

moje cechy charakteru to:

- \* \_\_\_\_\_ \*
- \* \_\_\_\_\_ \*
- \* \_\_\_\_\_ \*

mój najlepszy Przyjaciel \_\_\_\_\_